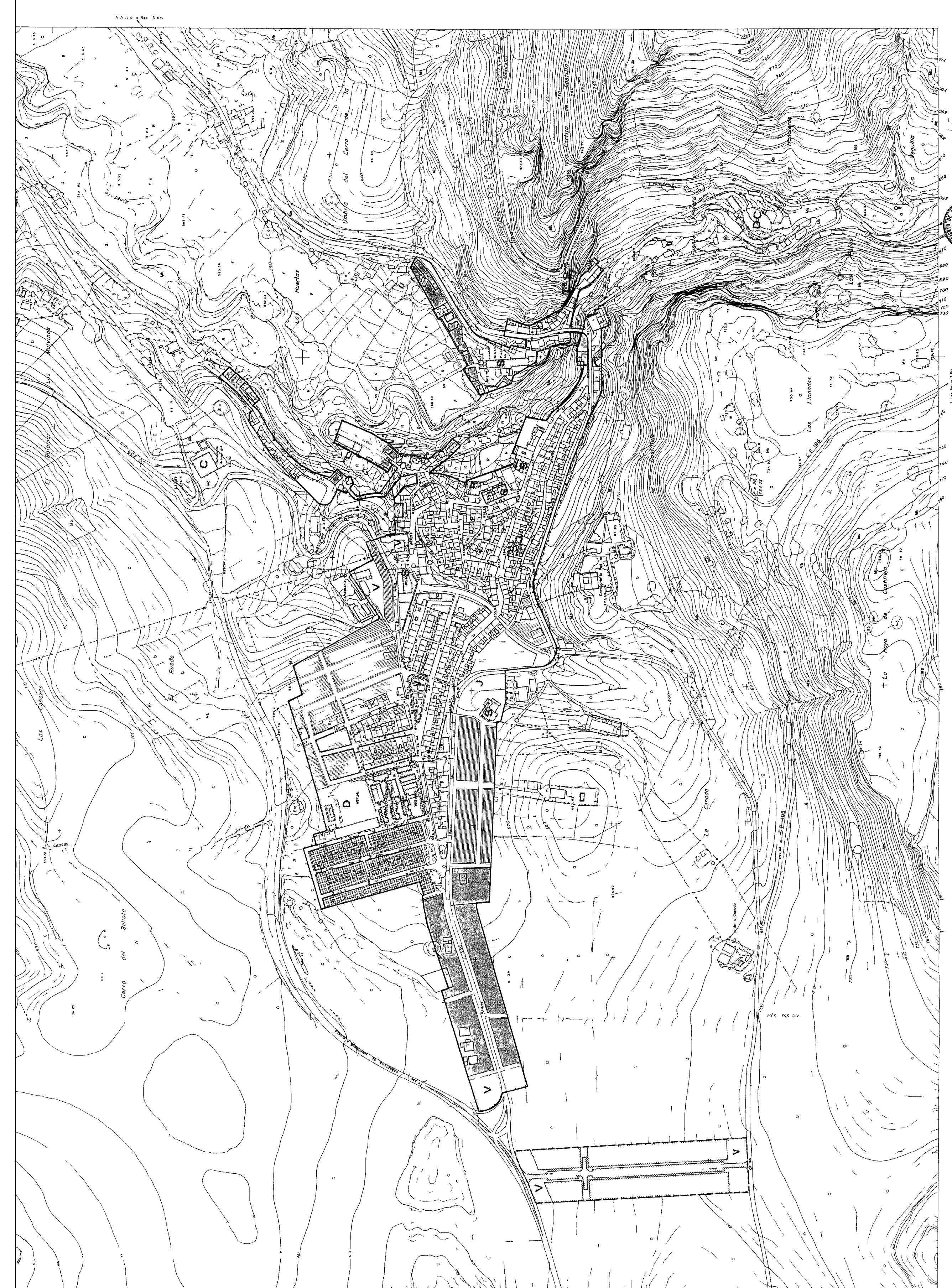

**AYUNTAMIENTO DE ALMEDINILLA**  
 NORMAS SUBSIDIARIAS DE PLANEAMIENTO DEL TERMINO MUNICIPAL DE ALMEDINILLA ORDENACION


**FORMA 2**  
 ESTRUCTURA GENERAL Y ORGANICA DEL ENTORNO  
 ESCALA: 1:2.000 | COORDENADA UTM: 29E

**SECTORES**  
 0 SANTIAGO DE CALERAS  
 1 SANTIAGO DE CALERAS  
 2 SANTIAGO DE CALERAS  
 3 SANTIAGO DE CALERAS  
 4 SANTIAGO DE CALERAS

**OTROS**  
 1 SANTIAGO DE CALERAS  
 2 SANTIAGO DE CALERAS  
 3 SANTIAGO DE CALERAS

**OTROS**  
 1 SANTIAGO DE CALERAS  
 2 SANTIAGO DE CALERAS  
 3 SANTIAGO DE CALERAS




**AYUNTAMIENTO DE ALMEDINILLA**  
 NORMAS SUBSIDIARIAS DE PLANEAMIENTO DEL TERMINO MUNICIPAL DE ALMEDINILLA ORDENACION

**FORMA 5**  
 CALIFICACION Y ZONIFICACION DEL MUNICIPIO  
 ESCALA: 1:2.000 | COORDENADA UTM: 29E

**ZONIFICACION**  
 SUELO URBANO  
 CASCO HISTORICO  
 AMPLIACION DEL CASCO HISTORICO  
 PERIFONIA BARRIO "LAS MARIAS"  
 PERIFONIA DE LA MONTANA SUELO 1985  
 PERIFONIA DE LA MONTANA SUELO 1985  
 SUELO PARA URBANIZAR  
 INDUSTRIAL

**SISTEMAS DE EQUIPAMIENTO**  
 SISTEMAS DE VIVIENDAS PROTEGIDAS  
 SOCIAL AYUNTAMIENTO CASA CULTURA  
 RECREATIVO  
 SOCIEDAD  
 SISTEMAS DE ESPACIOS LIBRES  
 JARDINES  
 JARDINES DE VEGAS  
 SISTEMAS DEPORTIVO Y CULTURAL  
 DEPORTIVO

1. ESTRUCTURA GENERAL Y ORGANICA DEL ENTORNO

2. CALIFICACION Y ZONIFICACION DEL MUNICIPIO

12

**PLANEAMIENTO VIGENTE**  
 NUCLEO URBANO

ALMEDINILLA

ESCALA: SIN ESCALA  
 FECHA: JULIO 2008

ENCARGANTE: AYUNTAMIENTO DE ALMEDINILLA - DIPUTACION DE CORDOBA - CONSEJERIA DE OBRAS PUBLICAS

EQUIPO: INMACULADA BARQUERO ZAFRA, MAGDALENA MOHEDANO SERRANO, CARLOS M. NAVARRO AGUILAR, DUNIA NAVARRO PINTADO, RAIMUNDO ORTIZ URBANO, JOSÉ LUIS RUBIO PRIEGO